

# SUNNEX LLM

Sunnex LLM är en nivellerande maskinfot. Denna fot är särskilt designad för stabil nivellering av lättare utrustning så som träbearbetningsmaskiner, kompressorer, mindre industrimaskiner samt kontors- och hushållsmaskiner.

Maskinskorna i LLM-serien består av nivelleringskruvar med olika typer av vulkade gummifötter som garanterar en tillförlitlig uppställning på de flesta förekommande underlag under normala driftförhållanden.

Maskinskorna kan monteras såväl i interna- som externa hål i stativ eller chassi.

## Egenskaper:

- Dimensionerad för laster upp till 75 kg per maskinsko
- Rostfritt eller förzinkat utförande
- Dämpelement av högbeständigt gummi

## Applikationsområden:

- Mindre verkstadsmaskiner
- Kompressorer
- Kontors- och hushållsmaskiner

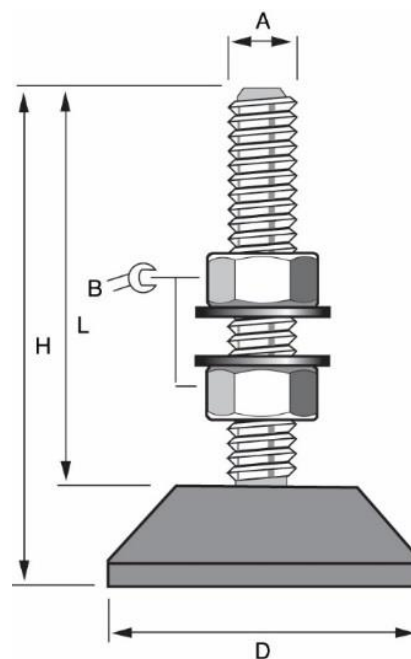
## Fördelar:

- Vibrationsdämpning och nivellering
- Reducerar risk för "vandrande maskiner"
- Ljuddämpning



## Teknisk specifikation

Gummi:	Nitrilgummi
Utförande:	Rostfritt eller förzinkat stål
Lastkapacitet:	30-75 kg
Diameter, D:	30-46 mm
Höjd, H:	38-75 mm
Längd, L:	28-60 mm
Nyckelgrepp, B:	0-17 mm
Bultstorlek, A:	M6-M10



Modell	Max bel. per maskinsko daN (kg)	D mm	A mm	B mm	H mm	L mm	Art.nr
LLM 108 60		46	M8	13	65	57	10410
LLM 213*60		30	M10	-	45	38	10414
LLM 259*30		30	M6	-	38	28	10413

Modell	Max bel. per MM daN(kg)	D mm	A mm	B mm	H mm	L mm	Rostfri/ Galv.	Färg	Art.nr
LLM 19	40	46	M10	17	53	38	G	Grå	10405
							R	Grå	10406
					75	60	G	Grå	10409
							R	Grå	10404
	75	46	M10	17	53	38	G	Svart	10400
							R	Svart	10401
					75	60	G	Svart	10407
							R	Svart	10408

\* Levereras utan muttrar och brickor