

# TELLUS R/W

Tellus R/W wurde besonders für den Einsatz in Fahrzeugen sowie in Anwendungen konzipiert, bei denen eine gute Sicht bei Nacht unerlässlich ist. Zu den möglichen Einsatzorten zählen Schiffsbrücken oder Führerstände in Schienenfahrzeugen.

Die Leuchte besteht aus langlebigem Aluminium und verfügt über einen robusten, biegsamen Arm, der ein exaktes Positionieren des Lampenkopfes erlaubt und sich gleichzeitig durch eine hervorragende Vibrationsfestigkeit auszeichnet.

Die Farbwiedergabe kann zwischen weiß und rot gewählt werden und die integrierte Dimmfunktion gestattet ein exaktes Einstellen der Lichtintensität bis hinab zu etwa 2 %. Die Tellus R/W liefert ein fokussiertes Lichtmuster und verfügt über einen verlängerten Schirm, der als Blendschutz dient. Die SELV Versorgungsspannung von 12–24 V ermöglicht den direkten Anschluss in Fahrzeugen und ähnlichen Anwendungen. Außerdem ist als Zubehör ein Adapter für den Betriebsspannung erhältlich.

Die Anschlussspannung beträgt SELV 12–24 V für den direkten Anschluss in Fahrzeugen und ähnlichen Anwendungen. Ein Adapter für den Anschluss an das Stromnetz ist als Zubehör erhältlich.

Auf die Kundenbedürfnisse zugeschnittene Versionen verfügbar.

## Funktionen

- Flexibler Arm
- Lange technische Lebensdauer >30000 h
- SELV 12–24 V AC/DC Anschlussspannung
- Rote und weiße Lichtfarbe
- Dimmfunktion

## Anwendungsbereiche

- Schiffsbrücken
- Führerstände in Schienenfahrzeugen
- Straßenfahrzeuge

## Vorteile

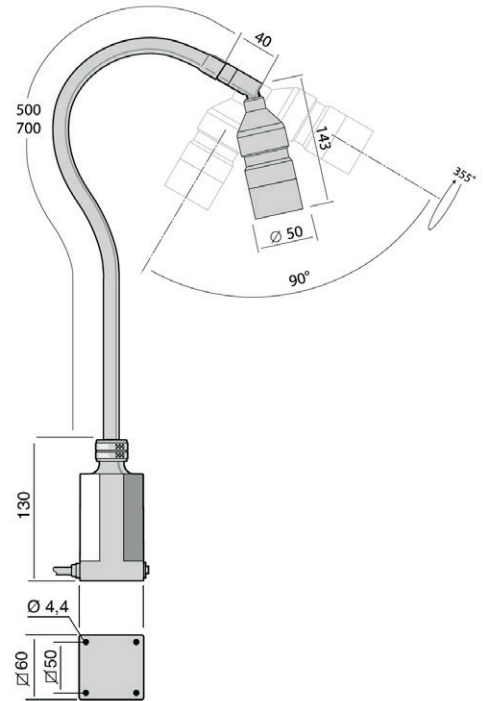
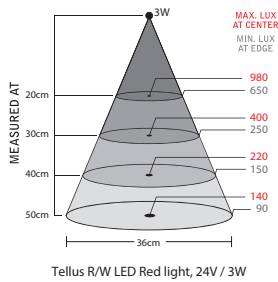
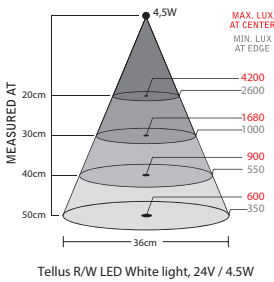
- Geringer Stromverbrauch
- Extrem niedrige Wärmeabstrahlung
- Umschaltbare Lichtfarbe in rot und weiß
- Flexibler Arm für exaktes Positionierung
- M12 Steckverbinder



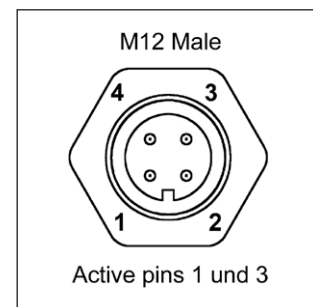


**Technische Daten**

Betriebsspannung 12-24 V AC/DC (Zubehör 230 V AC/DC-adapter)  
 Verbindungskabel Standard 1,9 m H05VV-F  
 Steckverbinder M12 (Male) 4-pol A  
 Stromverbrauch 5 W  
 Armlänge 500, 700 mm  
 Farbe Schwarz  
 Farbtemperatur 6500 K / Rot 630 nm  
 Schutzart IP20, IP43  
 Schutzklasse III  
 Abstrahlwinkel 45°  
 Beleuchtungsstärke 77 Lm. Weiß 600 Lx in 500 mm Abstand.  
 Rot 150 Lx in 500 mm Abstand  
 Farbwiedergabeindex CRI: 80 (6500 K)  
 EMV EN 55015: 2019 + A11:2020, EN 60533:2015  
 (Bridge)  
 Gewicht 1,5-1,7 kg  
 Lebensdauer >30000 h



Arm	Anschluss	Version	Artikel
500 mm	12-24 V AC/DC	IP43	34500
500 mm	12-24 V AC/DC	IP20, Gelenk	34510
700 mm	12-24 V AC/DC	IP43	34520
700 mm	12-24 V AC/DC	IP20, Gelenk	34530



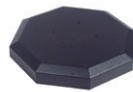
**Zubehör**



Plug Adapter 220-240 V  
33920



Magnetfuß  
14000



Tischfuß  
14015



Tischklemme  
14020



Wandwinkel  
14030



Zubehör		Passt zum modell	Info	Artikel
Linse/Glas		Tellus R/W	Klar	15402
		Tellus R/W	Gefrosted (std)	15112
		Tellus R/W	Rot	15114
		Tellus R/W	Grün	15110
Tischklemme		Nur mit std Sockel M4 x 20 (4x) inklusive	Max 42 mm	14020
Magnetfuß		Tellus/Lumius/Pluto/LS M4 x 20 (4x) inklusive	Ø 90 mm	14000
Wandwinkel		Nur mit std Sockel M4 x 20 (4x) inklusive	50 x 80 mm	14030
Tischfuß		Nur mit std Sockel 4.0 x 25 (4x) inklusive	Ø 200 mm	14015
Steckverbinder		Alle LED-Beleuchtung	M12 Male	18952
		Alle LED-Beleuchtung	M12 Female	31301
AC/DC-Adapter		Pluto/Tellus/Solus6/Solus9/ Lumius/LS/CL-LED/Luxor (Euro)	Plugin Adapter Europé 220-240 V Max 15 VA, IP44	33920
		Pluto/Tellus/Solus6/Solus9/ Lumius/LS/CL-LED/Luxor (UK)	Plugin Adapter UK 220-240 V Max 15 VA, IP44	33921
		Pluto/Tellus/Solus6/Solus9/ Lumius/LS/CL-LED/Luxor (US)	Plugin Adapter US 100-120 V Max 15 VA, IP44	33922