

SOLUS 9

Solus 9 ist eine Arbeitsplatzleuchte mit Hochleistungs-LED, deren Lichtausbeute mit einer konventionellen 50W Halogenlampe vergleichbar ist. Allerdings ist der Energieverbrauch mit einer Einsparung von ca. 85% deutlich geringer.

Zu den Standardmerkmalen gehören Dimmerfunktion und Schutzart IP65 bei Niedervoltmodellen. Damit ist die Leuchte für unterschiedlichste Anwendungen geeignet. Der biegsame Sunnex-Schwanenhals ermöglicht vibrationsfestes Positionieren. Die LED-Lampe gibt praktisch keine Wärme ab.

Auf die Kundenbedürfnisse zugeschnittene Versionen verfügbar.

Funktionen

- Multifunktionslampe
- Beleuchtungsstärke bis zu 36000Lux bei 500mm Abstand
- Geringer Energieverbrauch, 6W
- Farbwiedergabeindex (CRI): 92 für farbkritische Anwendungen geeignet
- IP65 bei Niedervoltmodellen
- Dimmer im langlebigen Aluminium Leuchtenkopf

Anwendungsbereiche

- Industriekunden mit Bedarf an Arbeitsplatzleuchten mit gebündelter Lichtstärke
- Kunden mit speziellem Dimmbedarf im Hochleistungssegment

Vorteile

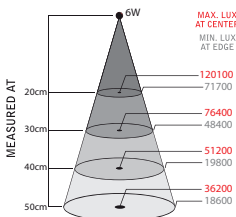
- Einfache Positionierung durch biegsamen Schwanenhals
- Robuste Konstruktion
- Hohe Qualität
- M12 Steckverbinder



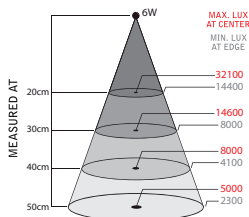


Technische Daten

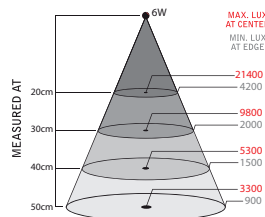
Betriebsspannung	12-24 V AC/DC (100-240 V AC Stecker AC/DC-Adapter erhältlich)
Verbindungskabel	Standard 1,9 m H05VV-F
Steckverbinder	M12 (Male) 4-pol A
Stromverbrauch	6 W
Armlänge	500, 700, 1000, 1250 mm oder spot
Farbe	Schwarz
Farbtemperatur	4000 K
Schutzart	IP20, IP65
Schutzklasse	III
Abstrahlwinkel	10° standard. 25° und 40° optional
Beleuchtungsstärke	390 Lm, 39500 Lx bei 500 mm abstand (10°)
Farbwiedergabeindex	CRI: 92
Gewicht	1,6-2,5 kg
Lebensdauer	>50000 h
Dimmer	Standard



Solus 9 LED light, 12V/6W, 10°

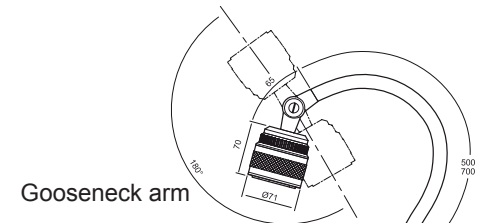
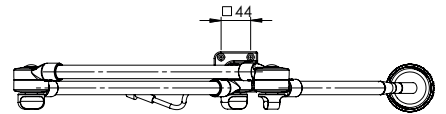
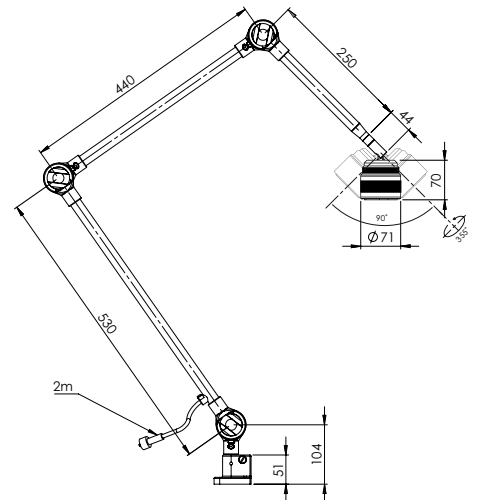


Solus 9 LED light, 12V/6W, 25°

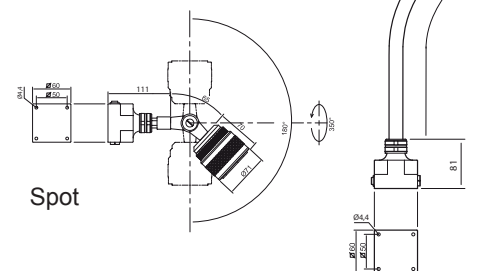


Solus 9 LED light, 12V/6W, 40°

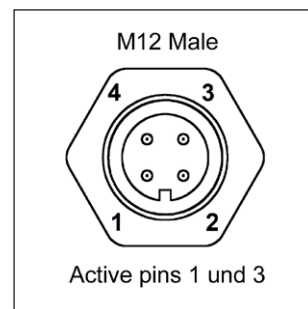
Arm	Anschluss	Optik	Version	Artikel
500 mm	12-24 V AC/DC	10°	IP65	33310
500 mm	12-24 V AC/DC	25°	IP65	33310-25
700 mm	12-24 V AC/DC	10°	IP65	33330
700 mm	12-24 V AC/DC	25°	IP65	33330-25
1000 mm AAS	12-24 V AC/DC	10°	IP20	33355
1000 mm AAS	12-24 V AC/DC	25°	IP20	33355-25
1250 mm AAS	12-24 V AC/DC	10°	IP20	33353
1250 mm AAS	12-24 V AC/DC	25°	IP20	33353-25
Spot	12-24 V AC/DC	10°	IP20	33360
Spot	12-24 V AC/DC	25°	IP20	33360-25



Gooseneck arm



Spot



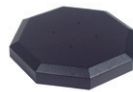
Zubehör



Plug Adapter 220-240 V
33920



Magnetfuß
12010



Tischfuß
14015



Tischklemme
14020



Wandwinkel
14030



Zubehör		Passt zum modell	Info	Artikel
Linse/Glas		Solus 6 / Solus 9	Klar (std)	18004
		Solus 6 / Solus 9	Gefrosted	18005
Optics		Solus 6 / Solus 9	15°	33910
		Solus 6 / Solus 9	25°	33925
		Solus 6 / Solus 9	40°	33940
Tischklemme		Nur mit std Sockel M4 x 20 (4x) inklusive	Max 42 mm	14020
Magnetfuß		Luxor/Solus6/Solus9/LS M4 x 20 (4x) inklusive	Ø 110 mm	12010
Wandwinkel		Nur mit std Sockel M4 x 20 (4x) inklusive	50 x 80 mm	14030
Tischfuß		Nur mit std Sockel 4.0 x 25 (4x) inklusive	Ø 200 mm	14015
Steckverbinder		Alle LED-Beleuchtung	M12 Male	18952
		Alle LED-Beleuchtung	M12 Female	31301
AC/DC-Adapter		Pluto/Tellus/Solus6/Solus9/ Lumius/LS/CL-LED/Luxor (Euro)	Plugin Adapter Europé 220-240 V Max 15 VA, IP44	33920
		Pluto/Tellus/Solus6/Solus9/ Lumius/LS/CL-LED/Luxor (UK)	Plugin Adapter UK 220-240 V Max 15 VA, IP44	33921
		Pluto/Tellus/Solus6/Solus9/ Lumius/LS/CL-LED/Luxor (US)	Plugin Adapter US 100-120 V Max 15 VA, IP44	33922