

# SOLUS 6

Solus série 6 est approprié pour environnements industriels. La version IP65 est particulièrement adaptée à des environnements difficiles où la poussière et la résistance à l'humidité est primordiale. Applications typiques : rectifieuses, tours, perceuses et utilisation à l'extérieur. Les projecteurs Solus 6 ont un bras flexible de style en col de cygne disponible en deux longueurs. Ils peuvent être livrés avec un adaptateur 100-240 V AC/DC.

Solus série 6 est muni de LED haute intensité à température de couleur de 4000 K appropriée pour des tâches difficiles. La technologie LED fournit une basse consommation d'énergie et une longue durée de vie, ainsi qu'une bonne résistance aux vibrations et pratiquement pas de chaleur rayonnée du faisceau lumineux.

La tête de lampe est en aluminium qui assure une bonne dissipation de chaleur et une protection contre des environnements difficiles auxquels elle sera soumise lorsqu'elle est utilisée pour des applications industrielles.

Versions personnalisées disponibles.

## Fonctions

- Durée de vie des LED >50000 h
- IP20, IP65
- Longueur de bras 500, 700 mm
- Adaptateur enfichable AC/DC. 100-240/12 V, IP44 disponible en tant qu'accessoire

## Applications

- Lampe de travail focalisée pour applications industrielles
- Lampe de travail pour véhicules
- Applications maritimes

## Avantages

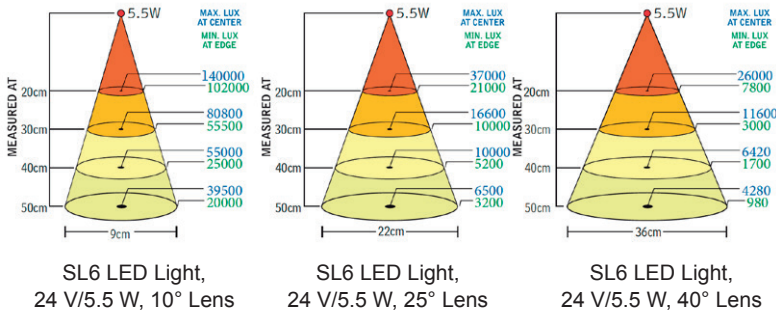
- Matériaux de haute qualité
- Modèle d'éclairage efficace
- Bras flexible robuste
- Conception durable
- Indice de rendu des couleurs élevé
- M12 connecteur



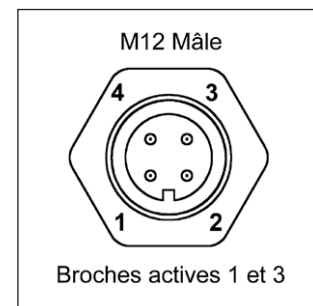
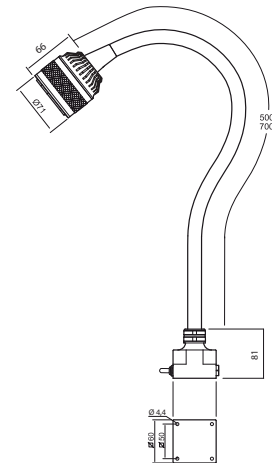
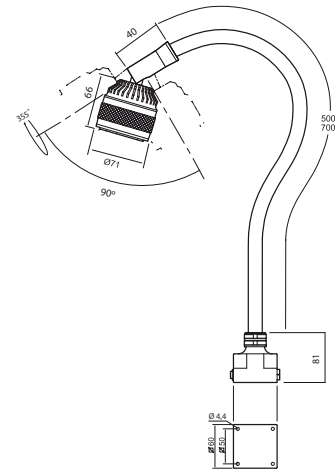


### Caractéristiques techniques

Tension d'alimentation	12-24 V AC/DC (Accessoire 230 V AC/DC-adapter)
Câble de connexion	Standard 1,9 m H05VV-F
Connecteur	M12 (Mâle) 4-pin A-code
Consommation d'énergie	5,5 W
Longueur du bras	500 ou 700 mm
Couleur	Noir
Température de couleur	4000 K
Indice de protection	IP20 ou IP65
Classe de protection	III
Angle de faisceau	10° std. 25° et 40° en accessoire
Rendement lumineux	390 Lm, 39500 Lx à une distance de 500 mm (10°)
Indice de rendu de couleur	CRI: 92
Poids	1,2-1,4 kg
Durée de vie	>50000 h



Bras	Connexion	Version	N° pièce
500 mm	12-24 V AC/DC	IP20, Rotule	33610
500 mm	12-24 V AC/DC	IP65	33605
700 mm	12-24 V AC/DC	IP20, Rotule	33630
700 mm	12-24 V AC/DC	IP65	33625



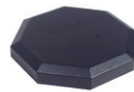
#### Accessoire



Plug-in Adapter 220-240 V  
33920



Socle magnétique  
12010



Socle de table  
14015



Pince en C  
14020



Support mural  
14030



Accessoire		Approprié pour	Info	N° pièce
Lentille/Verre		Solus 6 / Solus 9 Solus 6 / Solus 9	Transparent (standard)	18004
			Dépoli	18005
Optique		Solus 6 / Solus 9 Solus 6 / Solus 9 Solus 6 / Solus 9	15°	33910
			25°	33925
			40°	33940
Pince en C		Tous avec socle std M4 x 20 (4x) inclus	Max 42 mm	14020
Socle magnétique		Luxor/Solus6/Solus9/LS M4 x 20 (4x) inclus	Ø 110 mm	12010
Support mural		Tous avec socle std M4 x 20 (4x) inclus	50 x 80 mm	14030
Socle de bureau		Tous avec socle std 4.0 x 25 (4x) inclus	Ø 200 mm	14015
Connecteur		Tout l'éclairage LED Tout l'éclairage LED	M12 Mâle	18952
			M12 Femelle	31301
AC/DC-Adapter		Pluto/Tellus/Solus6/Solus9/ Lumius/LS/CL-LED/Luxor (Euro)	Plug-in Adapter Europé 220-240 V Max 15 VA, IP44	33920
			Plug-in Adapter UK 220-240 V Max 15 VA, IP44	33921
			Plug-in Adapter US 100-120 V Max 15 VA, IP44	33922