

# SOLUS 6

Die Leuchten der Serie Solus 6 sind für Industrieanwendungen geeignet. Die IP65 Ausführung ist besonders für raue Umgebungen ausgelegt, in denen es auf Staub- und Feuchtigkeitsbeständigkeit ankommt. Typische Anwendungen sind Schleif-, Dreh- und Bohrmaschinen sowie Außenbereiche. Die Spotlights der Serie Solus 6 haben einen biegsamen Schwanenhalsarm, der in zwei Längen erhältlich ist. Sie können mit einem AC/DC-Adapter für 100-240 V geliefert werden.

Solus 6 ist eine Leuchte mit Hochleistungs-LED mit einer Farbtemperatur von 4000 K, die für anspruchsvolle Aufgaben geeignet ist. Die LED-Technologie sorgt für geringen Stromverbrauch und eine Lebensdauer sowie hohe Vibrationsfestigkeit praktisch ohne Wärmeabstrahlung vom Lichtstrahl. Der Lampenkopf besteht aus Aluminium, was gute Wärmeableitung und Schutz vor der bei Industrieanwendungen herrschenden rauen Umgebung bietet.

Auf die Kundenbedürfnisse zugeschnittene Versionen verfügbar.

## Merkmale

- Lebensdauer der LED >50000 h
- IP20 oder IP65
- Armlänge 500 oder 700 mm
- AC/DC-Adapter für 100-240/12 V, IP44 als Extra erhältlich

## Anwendungsbereiche

- Fokussierte Arbeitsplatzleuchten für die Industrie
- Innenleuchten für Fahrzeuge
- Marineanwendungen

## Vorteile

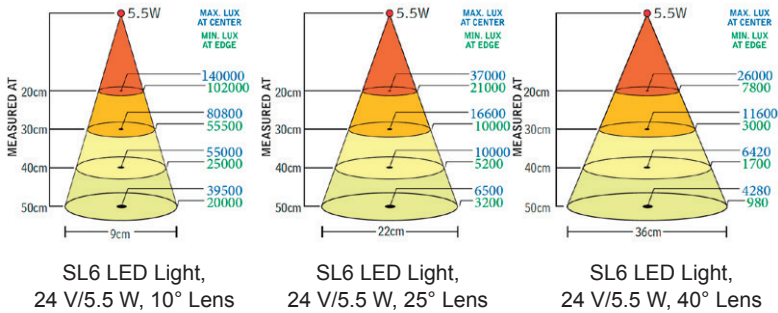
- Hochwertige Materialien
- Effizientes Lichtmuster
- Robuster biegsamer Arm
- Haltbare Konstruktion
- Hoher Farbwiedergabeindex
- M12 Steckverbinder



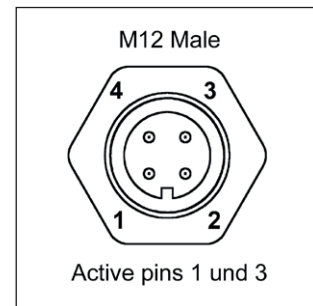
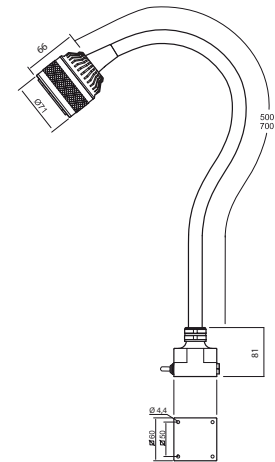
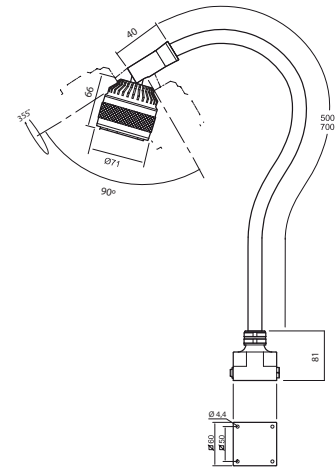


**Technische Daten**

Betriebsspannung	12-24 V AC/DC (Zubehör 230 V AC/DC-adapter)
Verbindungskabel	Standard 1,9 m H05VV-F
Steckverbinder	M12 (Male) 4-pol A
Stromverbrauch	5,5 W
Armlänge	500, 700 mm
Farbe	Schwarz
Farbtemperatur	4000 K
Schutzart	IP20, IP65
Schutzklasse	III
Abstrahlwinkel	10° standard. 25° oder 40° Optional
Beleuchtungsstärke	390 Lm, 39500 Lx bei 500 mm Abstand (10°)
Farbwiedergabeindex	CRI: 92
Gewicht	1,2-1,4 kg
Lebensdauer	>50000 h



Arm	Anschluss	Version	Artikel
500 mm	12-24 V AC/DC	IP20, Gelenk	33610
500 mm	12-24 V AC/DC	IP65	33605
700 mm	12-24 V AC/DC	IP20, Gelenk	33630
700 mm	12-24 V AC/DC	IP65	33625



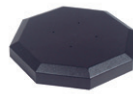
**Zubehör**



Plug Adapter 220-240 V  
33920



Magnetfuß  
12010



Tischfuß  
14015



Tischklemme  
14020



Wandwinkel  
14030



Zubehör		Passt zum modell	Info	Artikel
Linse/Glas		Solus 6 / Solus 9	Klar (std)	18004
		Solus 6 / Solus 9	Gefrosted	18005
Optics		Solus 6 / Solus 9	15°	33910
		Solus 6 / Solus 9	25°	33925
		Solus 6 / Solus 9	40°	33940
Tischklemme		Nur mit std Sockel M4 x 20 (4x) inklusive	Max 42 mm	14020
Magnetfuß		Luxor/Solus6/Solus9/LS M4 x 20 (4x) inklusive	Ø 110 mm	12010
Wandwinkel		Nur mit std Sockel M4 x 20 (4x) inklusive	50 x 80 mm	14030
Tischfuß		Nur mit std Sockel 4.0 x 25 (4x) inklusive	Ø 200 mm	14015
Steckverbinder		Alle LED-Beleuchtung	M12 Male	18952
		Alle LED-Beleuchtung	M12 Female	31301
AC/DC-Adapter		Pluto/Tellus/Solus6/Solus9/ Lumius/LS/CL-LED/Luxor (Euro)	Plugin Adapter Europé 220-240 V Max 15 VA, IP44	33920
		Pluto/Tellus/Solus6/Solus9/ Lumius/LS/CL-LED/Luxor (UK)	Plugin Adapter UK 220-240 V Max 15 VA, IP44	33921
		Pluto/Tellus/Solus6/Solus9/ Lumius/LS/CL-LED/Luxor (US)	Plugin Adapter US 100-120 V Max 15 VA, IP44	33922