

LUXOR

Sunnex Luxor est une lampe LED d'une intensité exceptionnelle pour applications machines, où la tête de la lampe est placée à une certaine distance de la surface éclairée. La tête de la lampe est en aluminium durable pour des environnements difficiles. Il est possible de choisir le bras flexible traditionnel Sunnex et la version Spot ou le système de bras articulé pour assurer une portée supérieure.

La puissance est de 12 W et la distance entre la tête de la lampe et la surface est de 75 à 200 cm. Avec un faisceau étroit (8°), la distance peut être augmentée jusqu'à 350 cm. La tension d'alimentation est de 24 V c.c. pour une utilisation en toute sécurité, par exemple dans un environnement industriel et un adaptateur de connexion au réseau électrique est disponible en tant qu'accessoire. Les versions IP20 et IP65 sont disponibles à titre standard.

Les grandes machines, les centres CNC et autres applications où une très forte intensité s'avère nécessaire constituent des applications appropriées. Si on choisit un bras Spot ou flexible, nos accessoires du genre pince en C, support mural, socle magnétique et socle de table peuvent être utilisés avec ce produit. Un adaptateur de 230 V est également disponible en accessoire.

Versions personnalisées disponibles.

Fonctions

- Bras flexible, système de bras articulé (AAS) ou version Spot
- Longue durée de vie >50000 h
- Tension d'alimentation de 24 V c.c. pour une utilisation en toute sécurité dans des environnements difficiles
- Haute intensité pour une utilisation à plus grande distance
- Adaptateur disponible en vue de connexion directe à la tension secteur

Applications

- Machines
- Centres CNC
- Grandes presses
- Autres applications où une haute intensité est nécessaire

Avantages

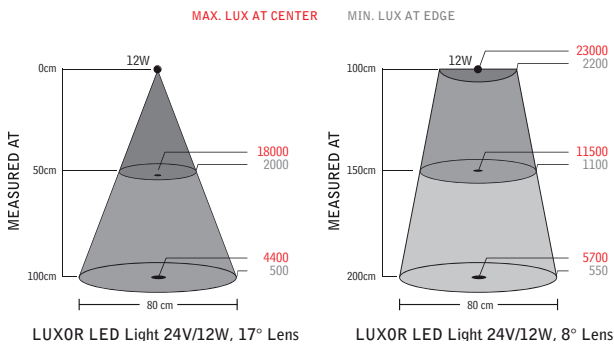
- Faible consommation d'énergie
- Très faible émission de chaleur
- Intensité et rendement lumineux très élevés
- Bras flexible pour réglage précis
- Système de bras articulé pour portée supérieure
- M12 connecteur



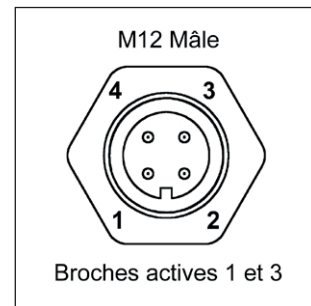
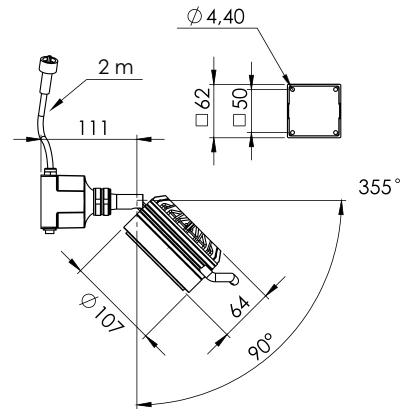
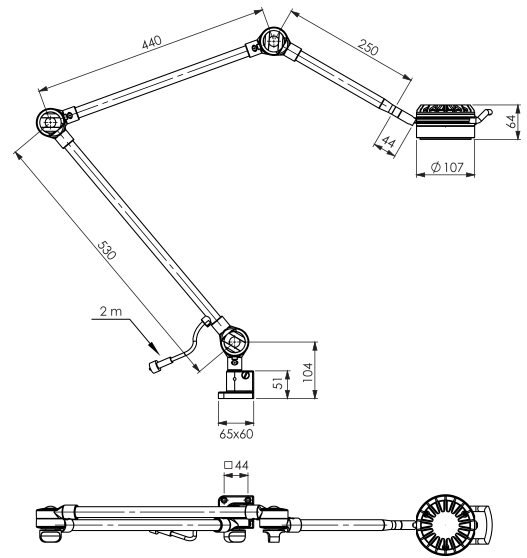


Caractéristiques techniques

Tension d'alimentation	24-36 V DC (Accessoire 230 V AC/DC-adapter)
Câble de connexion	Standard 1,9 m H05VV-F
Connecteur	M12 (Mâle) 4-pin A-code Pin 1 (+) Pin 3 (-)
Consommation d'énergie	12 W
Longueur du bras	500, 1000, 1250 mm ou spot
Couleur	Noir
Température de couleur	4300 K
Indice de protection	IP20 ou IP65
Classe de protection	III
Angle de faisceau	17° standard. 8° en accessoire.
Rendement lumineux	900 Lm, 4400 Lx 17° std. 23000 Lx avec 8° en option à une distance de 1 m
Indice de rendu de couleur	CRI: 95
Poids	0,8-2,2 kg
Durée de vie	>50000 h



Bras	Connexion	Version	N° pièce
500 mm	24-36 V DC	IP65	36100
500 mm	24-36 V DC	IP20, Rotule	36110
Spot	24-36 V DC	IP20	36160
AAS deux sections	24-36 V DC	IP65	36155
AAS trois sections	24-36 V DC	IP65	36153



Accessoire

Plug Adapter 220-240 V 33920	Socle magnétique 12010	Socle de table 14015	Pince en C 14020	Support mural 14030



Accessoire		Approprié pour	Info	N° pièce
Lentille/Verre		Luxor	Transparent (standard)	13825
		Luxor	Dépoli	13826
Optique		Luxor	8°	18922
		Luxor	17° (std)	18943
Pince en C		Tous avec socle std M4 x 20 (4x) inclus	Max 42 mm	14020
Socle magnétique		Luxor/Solus 6/Solus 9 M4 x 20 (4x) inclus	Ø 110 mm	12010
Support mural		Tous avec socle std M4 x 20 (4x) inclus	50 x 80 mm	14030
Socle de bureau		Tous avec socle std 4.0 x 25 (4x) inclus	Ø 200 mm	14015
Connecteur		Tout l'éclairage LED	Mâle M12	18952
		Tout l'éclairage LED	Femelle M12	31301
AC/DC-Adapter		Pluto/Tellus/Solus6/Solus9/ Lumius/LS/CL-LED/Luxor (Euro)	Plug-in Adapter Europé 220-240 V Max 15 VA, IP44	33920
		Pluto/Tellus/Solus6/Solus9/ Lumius/LS/CL-LED/Luxor (UK)	Plug-in Adapter UK 220-240 V Max 15 VA, IP44	33921
		Pluto/Tellus/Solus6/Solus9/ Lumius/LS/CL-LED/Luxor (US)	Plug-in Adapter US 100-120 V Max 15 VA, IP44	33922