

SUNNEX HT 10W HALOGEN

Sunnex HT ist eine kleine und praktische Universalleuchte, die sich perfekt für alle Arten von Präzisionsarbeiten einsetzen lässt. Ausgestattet mit einer 10W Halogenbirne, produziert die Sunnex HT eine überragende Punktbeleuchtung.

Die Sunnex HT ist entweder mit einem Plugin-Transformator oder in einer Niedervoltversion für den direkten Anschluss an Maschinen erhältlich. Der Lampenkopf ist mit einem Gelenk ausgestattet, das eine einfache und flexible Anpassung ermöglicht. Das ergonomische Design bedeutet außerdem, dass die Lampe einfach sauber zu halten ist.

Sunnex HT ist mit einem 500 oder 700 mm Gelenkarm als auch in einer Spot-Version lieferbar. Mit ihren kleinen Abmessungen und der hohen Lichtwirkung eignet sich die Sunnex HT perfekt für Präzisionsarbeiten in Büros, Laboratorien, feinmechanischen Werkstätten und für Montage- und Bastelarbeiten.

Erhältlich mit Magnetfuß, C-Klemme, Wandhalterung oder Tischsockel als optionales Zubehör.

Anwendungsbereiche

- Präzisionsarbeiten
- Montagearbeiten
- Punktbeleuchtung
- Laboratorien
- Bürobeleuchtung

Vorteile

- Gezielte Punktbeleuchtung
- Flexibler Arm für präzise Kontrollen
- Verstellbarer Lampenkopf
- Verschiedene Halterungen erhältlich
- Ergonomisches Design

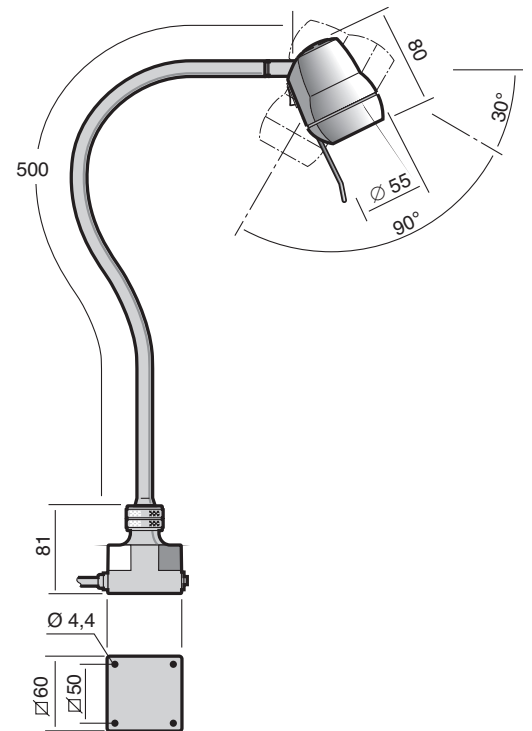
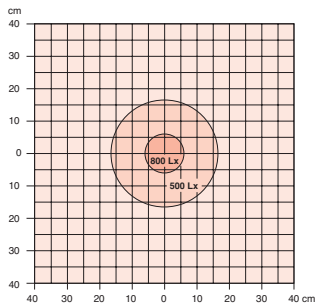




Technische Daten

Netzspannung	230V/12V, 12V, 24V
Lichtquelle	Halogen 12V/24V/10W
Lebensdauer, Lichtquelle	2000 h
Lampenkopf	Mit Gelenk
Linse	Klar 12V, Matt 24V
Armlänge	500 mm
Farbe	Schwarz
Farbtemperatur	3000K
IP-Schutzart	IP20
Schutzklasse	Klasse III
Stromschalter	Im Fuß
Fuß	Mit vier Befestigungslöchern
Farbwiedergabeindex	Ra 100
Kabellänge	2 m

Luxwert - 0,5 m Abstand

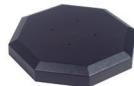


Modell	Arm	Anschluss	Art.-nr.
HT - Flex	500 mm	230V	22001
		12V	22002
		24V	22003
HT - Spot	Einfachgelenk	230V	22004
		12V	22005
		24V	22006

Montagezubehör



Magnetfuß
14000



Tischsockel
14015



C-Klemme
14020



Wandhalterung
14030

Weitere Infos zum
Zubehör
www.sunnex.se