

# CL-LED

Sunnex CL-LED är en LED-lampa för generellt bruk som läslampa, monterings- och avsyningsbelysning på arbetsbänkar etc.

I lamphuvudet sitter ett LED-kluster med en sammanlagd effekt om 11W, ett opakt glas skyddar dioderna och minimerar ljusblänk.

Lamphuvudet har en profil av extruderad aluminium med gavlar i polyamid och är monterat på den klassiska flexibla armen som finns i längderna 500 och 700mm. Anslutningsspänning är 24V och som tillbehör finns en adapter för anslutning till 230V.

Det opaka glaset garanterar en jämn ljusbild och dess försänkta montering i profilen ger ett extra skydd mot slag, stötar och bländning.

Lämpliga användningsområden är avsyning, mätning, skrivbord och andra tillämpningar där en jämn och stor ljusbild är önskvärd.

Våra tillbehör som tving, väggfäste, magnetfot och bordsfot passar till lampan.

Kundanpassningar kan göras mot förfrågan.

## Funktioner

- Armlängd 500 eller 700mm
- Lång livslängd >50000h
- 24V AC/DC anslutning för säkerhet i svåra miljöer
- Adapter finns för anslutning till 230VAC

## Användningsområden

- Arbetsbänkar
- Monteringsstationer
- Avsyning
- Laboratorier
- Skrivbord

## Fördelar

- Låg energiförbrukning
- Liten värmestrålning
- Minimalt ljusblänk
- Flexibel arm för noggrann injustering
- Kallvit ljusfärg och högt färgåtergivningsindex ger god ljusergonomi

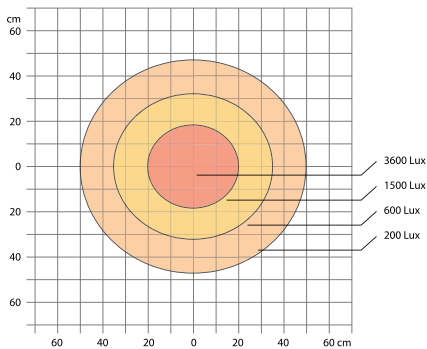




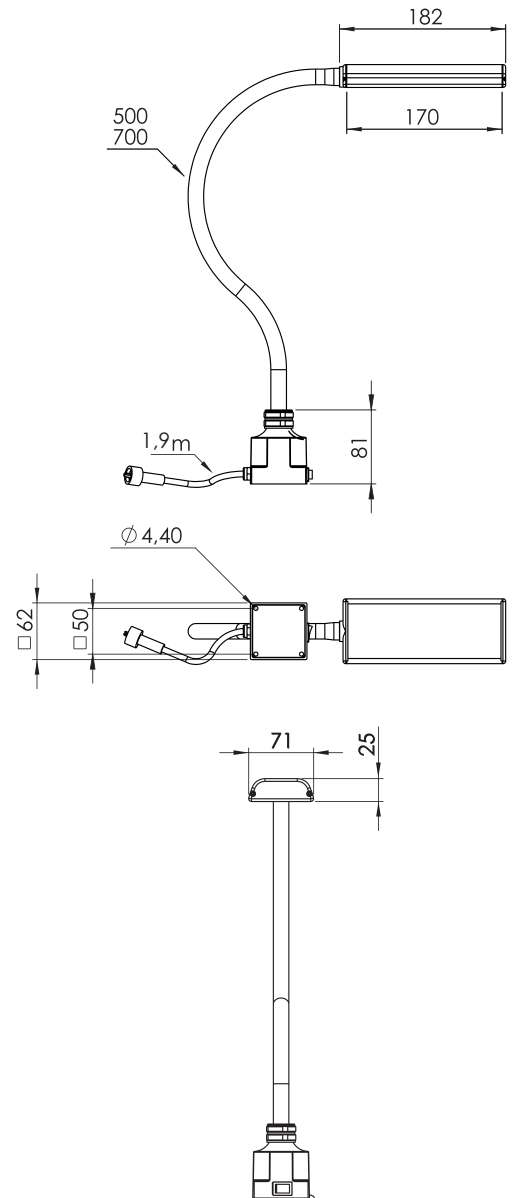
## Teknisk specifikation

Anslutningsspänning	24-36V AC/DC. 1,9m sladdstäl.
	(Plugin AC/DC-adapter finns, 100-240VAC, IP44)
Effektförbrukning	11W
Armlängd	500 eller 700mm
Färg	Svart
Färgtemperatur	4000K
IP-klass	IP20
Skyddsklass	III
Ljusutbyte	1000Lm, 3600Lx på 500mm avstånd
Färgåtergivningsindex	CRI: 92
Vikt	1,2-1,4kg
Teknisk livslängd	>50000h

### CL-LED 11W på 500mm avstånd



Arm	Anslutning	Art. no.
500mm	24 - 36V AC/DC	35100
700mm	24 - 36V AC/DC	35120



#### PSU (100-240V~)

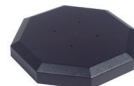


Plugin Adapter för Europa 230V  
33901

#### Monteringstillbehör



Magnetfot  
14000



Bordsfot  
14015

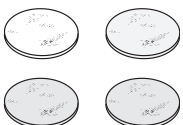
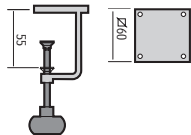
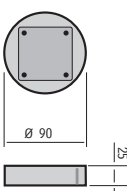
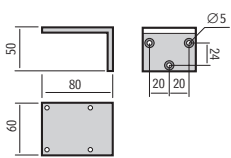
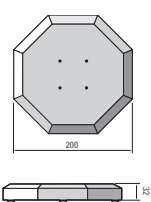
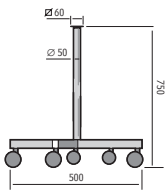
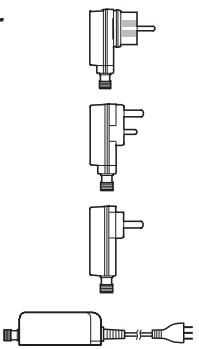


Tving  
14020



Vägffäste  
14030



Tillbehör	Passar modell	Info	Art.nr
<b>Lins/Glas</b> 	CL-LED	Frostat (standard)	35005
<b>Tvingfäste</b> 	Alla med std. fot M4 x 20 (4x) inkluderade	Max. 42mm	14020
<b>Magnetfot</b> 	CL-LED/Tellus/Lumius/Pluto/LS M4 x 20 (4x) inkluderade	Ø 90mm	14000
<b>Väggfäste</b> 	Alla med std. fot M4 x 20 (4x) inkluderade	50 x 80mm	14030
<b>Bordsfot</b> 	Alla med std. fot 4.0 x 25 (4x) inkluderade	Ø 200mm	14015
<b>Hjulstativ</b> 	Alla med std. fot M4 x 20 (4x) inkluderade	Höjd 750mm	14024
<b>AC/DC-Adapter</b> 	Pluto/Tellus/Solus6/Solus9/ Lumius/LS/CL-LED/Luxor (Euro)  Pluto/Tellus/Solus6/Solus9/Lumius/ LS (UK)  Pluto/Tellus/Solus6/Solus9/Lumius/ LS (US)  Pluto/Tellus/Solus6/Solus9/Lumius/ LS/CL-LED/Luxor (CH)	100-240V/24VDC Max 15VA, IP44  100-240V/12VDC Max 12VA, IP44  100-240V/12VDC Max 12VA, IP44  100-240V/24VDC Max 15VA, IP44	33901  33902  33906  33907