

CL-LED

Sunnex CL-LED ist eine LED-Mehrzwecklampe mit Streulicht, die sich als Leselampe als auch für die Montage und Inspektion an Werkbänken etc. eignet. Sie verfügt über ein LED-Muster mit einer Gesamtleistung von 11W, mit versenktem opakem Glas für eine minimale Blendung und ein flaches Lichtbild. Der Lampenkopf besteht aus Alu-Strangprofil mit Endstücken aus langlebigem Kunststoff und ist auf dem klassischen Sunnex flexibler Gelenkarme mit wahlweise 500mm oder 700mm Länge montiert. Netzspannung 24V AC/DC.

Das opake Glas sorgt für eine gleichmäßige Lichtverteilung, die versenkte Position bietet Schutz vor Stößen, Schlägen und Blendung.

Die Lampe eignet sich für Inspektions- und Vermessungsarbeiten, fürs Büro und für Anwendungsbereiche, bei denen ein größeres Flächenlicht gewünscht ist.

Mögliche Einsatzgebiete sind Schiffe, Züge und andere Fahrzeuge. Das Produkt kann mit unserem Zubehör, z. B. Tischklemme, Magnetfuß, Wandwinkel und Tischfuß, kombiniert werden.

Auf die Kundenbedürfnisse zugeschnittene Versionen verfügbar.

Funktionen

- Armlänge 500 und 700mm
- Lange Lebensdauer >50000h
- 24V AC/DC SELV Betriebsspannung für Industrieumgebungen
- Adapter für 230V Netzanschluss erhältlich

Anwendungsbereiche

- Werkbänke
- Montagestationen
- Inspektionsarbeiten
- Laboratorien
- Bürotische

Vorteile

- Niedriger Energieverbrauch
- Sehr niedrige Wärmeabgabe
- Minimale Blendung
- Flexibler Arm für genaue Anpassung
- Kühle weiße Farbtemperatur und hoher Farbwiedergabeindex für ausgezeichnete Arbeitsergonomie

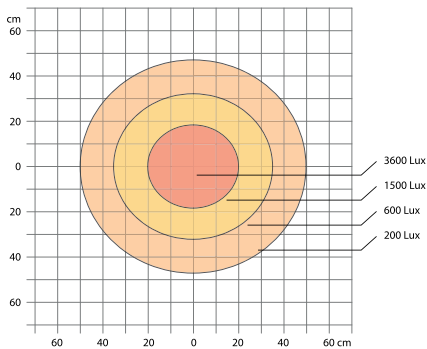




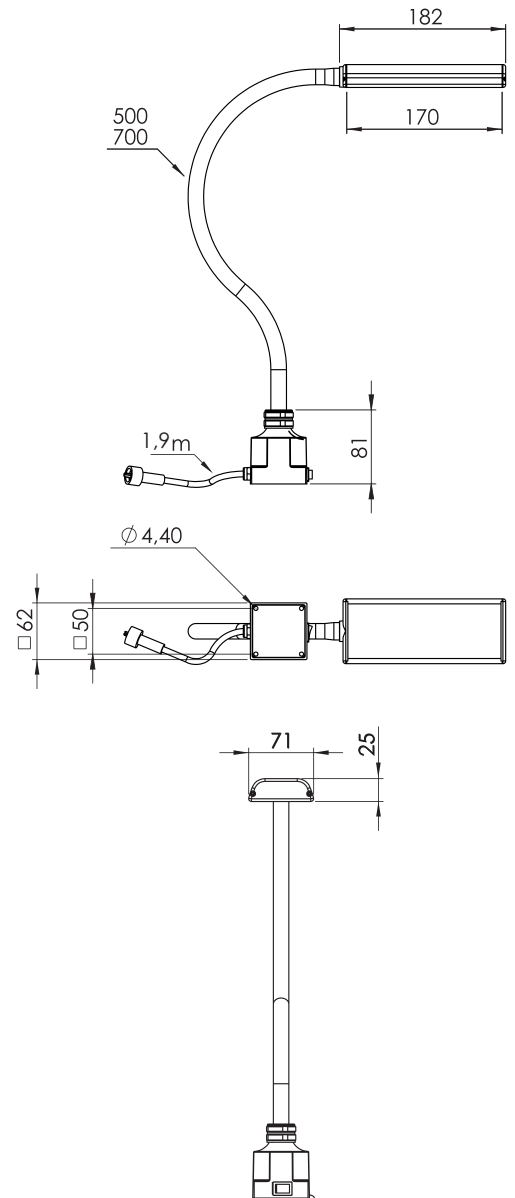
Technische Daten

| | |
|---------------------|---|
| Betriebsspannung | 24-36V AC/DC, 1,9m Kabel (100-240VAC Stecker AC/DC-Adapter erhältlich, IP44) |
| Stromverbrauch | 11W |
| Armlänge | 500 oder 700mm |
| Farbe | Schwarz |
| Farbtemperatur | 4000K |
| Schutzart | IP20 |
| Schutzklasse | III |
| Beleuchtungsstärke | 1000Lm, 3600Lx bei 500mm Abstand |
| Farbwiedergabeindex | CRI: 92 |
| Gewicht | 1,2-1,4kg |
| Lebensdauer | >50000h |

CL-LED 11 W bei 500mm Abstand



| Arm | Anschluss | Artikel |
|-------|----------------|---------|
| 500mm | 24 - 36V AC/DC | 35100 |
| 700mm | 24 - 36V AC/DC | 35120 |



PSU (100-240V~)

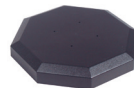


AC/DC Adapter für Europa 230V
33901

Montagezubehör



Magnetfuß
14000



Tischfuß
14015

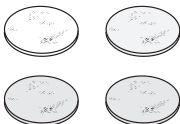
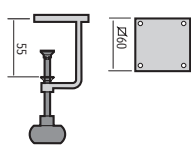
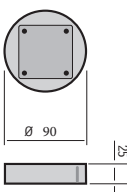
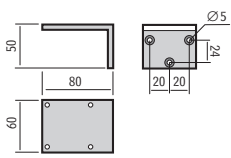
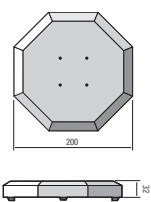
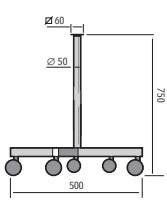
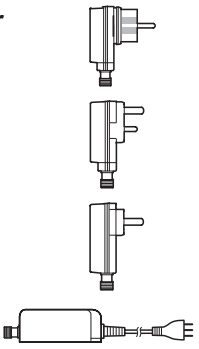


Tischklemme
14020



Wandwinkel
14030



| Zubehör | Passt zum modell | Info | Artikel |
|---|--|--|--|
| Linse/Glas  | CL-LED | Gefrostet (std) | 35005 |
| Tischklemme  | Nur mit std Sockel M4 x 20 (4x) inklusive | Max. 42mm | 14020 |
| Magnetfuß  | CL-LED/Tellus/Lumius/Pluto/LS M4 x 20 (4x) inklusive | ∅ 90mm | 14000 |
| Wandwinkel  | Nur mit std Sockel M4 x 20 (4x) inklusive | 50 x 80mm | 14030 |
| Tischfuß  | Nur mit std Sockel 4,0 x 25 (4x) inklusive | ∅ 200mm | 14015 |
| Radstand  | Nur mit std Sockel M4 x 20 (4x) inklusive | Höhe 750mm | 14024 |
| AC/DC-Adapter  | Pluto/Tellus/Solus6/Solus9/Lumius/ LS CL-LED/Luxor (Euro) Pluto/Tellus/Solus6/Solus9/Lumius/ LS (UK) Pluto/Tellus/Solus6/Solus9/Lumius/ LS (US) Pluto/Tellus/Solus6/Solus9/Lumius/ LS CL-LED/Luxor (CH) | 100-240V/24VDC Max 15VA, IP44 100-240V/12VDC Max 12VA, IP44 100-240V/12VDC Max 12VA, IP44 100-240V/24VDC Max 15VA, IP44 | 33901 33902 33906 33907 |